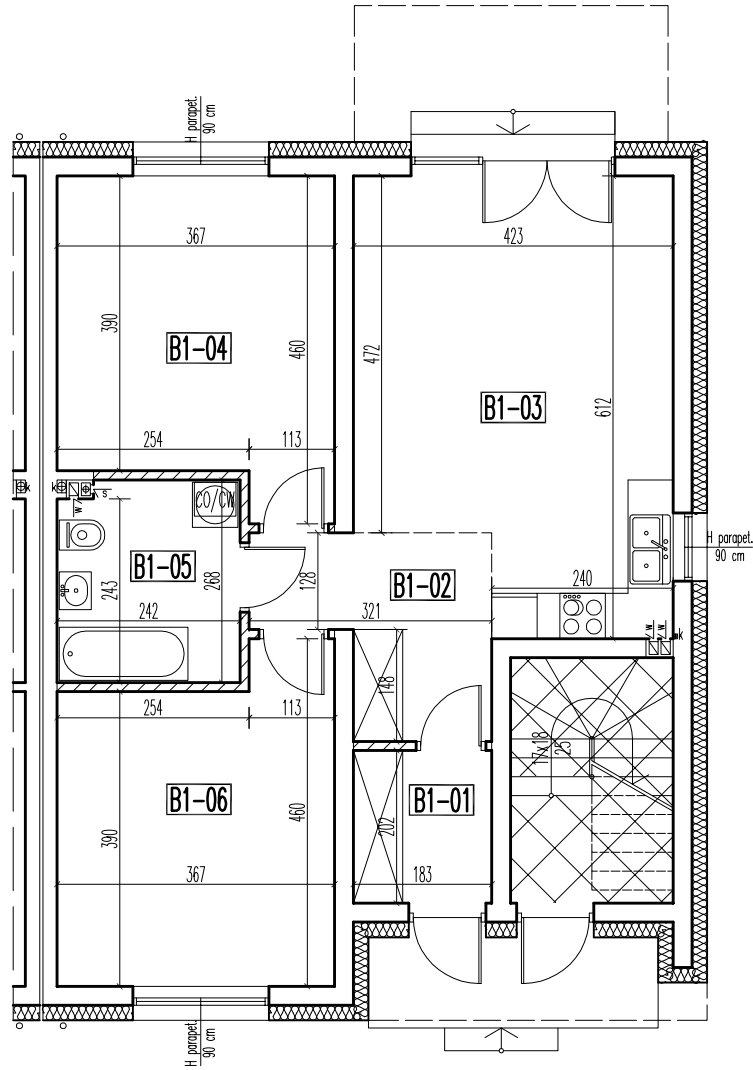
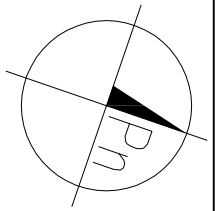


B
1

budynek B – lokal 1 pow. użytkowa – 69,64 m²

RZUT PARTERU



PARTER – lokal 1

UWAGA! przy obliczaniu powierzchni uwzględniono 1 cm tynku

		pow. użytkowa	pow. podłóg
B1-01	WIATROŁAP	gres 3,62 m ²	3,62 m ²
B1-02	KOMUNIKACJA	parkiet 6,70 m ²	6,70 m ²
B1-03	POKÓJ+ANEKS KUCHENNY	parkiet/gres 23,18 m ²	23,18 m ²
B1-04	POKÓJ	parkiet 14,94 m ²	14,94 m ²
B1-05	ŁAZIENKA	gres 6,26 m ²	6,26 m ²
B1-06	POKÓJ	parkiet 14,94 m ²	14,94 m ²
lokal 1:	RAZEM:	69,64 m ²	69,64 m ²

skala 1:100 => 1cm = 1m

–ściany możliwe do przebudowy lub rozbiórki

DWA BUDYNKI MIESZKALNE JEDNORODZINNE DWULOKALOWE W ZABUDOWIE BLIŹNIACZEJ

05-091 ZABKI
ul. Jana Kochanowskiego
działka nr ewid. 35/18 w obr. 01-03

budynek B
lokal 1

SKALA:

1:100

inwestor: NICOL S.C. MAREK ŁUBIAN EWA ŁUBIAN
ul. Piękna 5/24
15-282 Białystok

projektował: mgr inż. arch. Mariusz Wacław Podbielski

opracował: tech. bud. Artur Dyoniziak